

De Hartel Terminal



Presentatie bij
Platform Hinder & Veiligheid op 5 oktober 2016



Ruud van Os / Marco van de Pavoordt

Inhoud presentatie



- Kennismaken en introductie HES International
- Toelichting Project Hartel terminal met huidige status en planning
- Wat zijn de aandachtsgebieden, wat is nog meer belangrijk, feedback?

Vragen graag ook tussendoor

HES International B.V., internationale opslag van bulk



Geschiedenis

Eigendom:

Riverstone – 70%
Carlyle – 30%

Management:

Jan Peter Vogel
CEO

Harry van Rietschoten
Executive Director

Barbara Geelen
CFO

Hoofdkantoor:

Rotterdam, Nederland

Belangrijkste ontwikkelingen:

- **1908** – Oprichting van HES Beheer
- **1982** – Beursnotering van HES Beheer op Euronext Amsterdam
- **2011** – Hestya Energy, een voorganger van HES International, neemt de Wilhelmshaven Terminal over
- **2014** – Hestya Energy neemt HES Beheer over, hernoemt het bedrijf HES International en HES Beheer wordt van de beurs afgehaald
- **2015** – HES International volgt een 'koop en bouw'-strategie in de droge en natte bulk sectoren en verwerft 100% eigendom van EMO in juli 2015

Activiteiten

- HES International is een particulier holdingbedrijf
- Gericht op logistieke dienstverlening in Europese diepzee havens
- Gespecialiseerd in de op- en overslag, blending en behandeling van natte en droge bulkproducten
- Droge bulk activiteiten hebben betrekking op steenkool, biomassa, ijzererts, mineralen en agri bulk
- Vloeibare bulk activiteiten hebben met name betrekking op brandstoffen
- HES International heeft zichzelf ten doel gesteld om een gediversifieerd portfolio op te bouwen door middel van zowel nieuwbouw als de aankoop van bestaande terminals

HES International BV



HES – actief in bulk op- en overslag

Overzicht van voor dit project relevante locaties



Europees Massagoed-Overslagbedrijf “EMO” (100%)

- De grootste terminal voor op- en overslag van steenkool en ijzererts in Europa; strategische locatie op de Maasvlakte in Rotterdam



European Bulk Services “EBS” (100%)

- Multipurpose droge bulk terminal operationeel vanuit twee strategisch gelokaliseerde terminals in de haven van Rotterdam



Rotterdam Bulk Terminal “RBT” (50%)

- Droge bulk terminal in Rotterdam actief in de opslag, overslag en behandeling van allerlei droge bulk producten



Botlek Tank Terminal “BTT” (100%)

- State-of-the-art terminal met diep water toegang en faciliteiten voor de op- en overslag van een groot aantal natte bulk producten



OVET Holding “OVET” (49.9%)

- Terminal faciliteiten en drijvende kranen in de havens van Vlissingen en Terneuzen; actief in steenkool, cokes, mineralen en ertsen



OBA Group “OBA” (74.9%)

- Droge bulk terminal in de haven van Amsterdam, operationeel in steenkool, industriële mineralen agri bulk en biomassa



HES Wilhelmshaven (100%)

- Terminal in Wilhelmshaven, Duitsland actief in de op- en overslag, blending en distributie van natte bulk producten



Morski Terminal Masowy Gdynia “MTMG” (100%)

- Multipurpose terminal voor de overslag, de open en bedekte opslag en de distributie van droge en natte bulk ladingen in Gdynia, Polen

Bedrijfsonderdelen actief in de vloeibare bulk

HES – natte bulk terminals



HES Wilhelmshaven



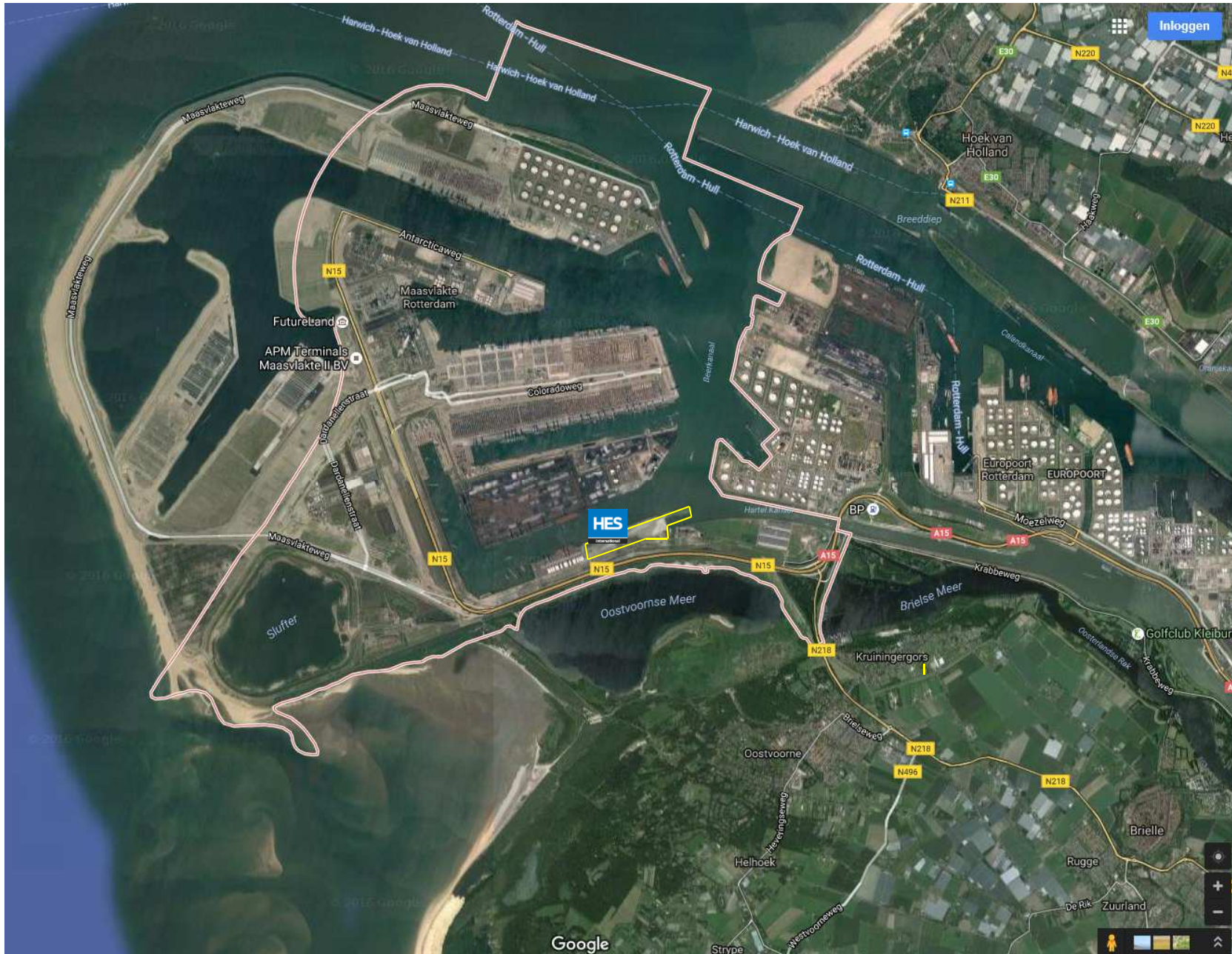
Botlek Tank Terminal

Hartel terminal - geschiedenis



- Beerdam doorgebroken
- Terrein gedempt vooruitlopend op gebruik
- Eén van de laatste omvangrijke stukken land voor bulk met een ruime nautische ontsluiting
- Deels in gebruik genomen door Steinweg
- Resterend deel is optieterrein voor EMO voor opslag van kolen, etc.
- HES wijzigt van opslag voor kolen naar opslag voor vloeibare olieproducten

Hartel terminal – situering op Maasvlakte



Hartel terminal - kerngegevens



- Totale opslagcapaciteit van circa 1.3 miljoen m³
- Tankvolume varieert tussen 5.000 – 50.000 m³, maximale hoogte circa 30 meter
- Aanmeermogelijkheden voor 3 grote zeeschepen of 5 kleinere zeeschepen en 9 ligplaatsen voor binnenvaartschepen
- Logistieke activiteiten gericht op opslag, laden en lossen van 'clean petroleum products' voor derden zoals o.a. diesel, gasolie, benzine en kerosine, alsmede diverse biobrandstoffen, ethanol en MTBE/ETBE
- Mogelijkheid van mengen, toevoegen van additieven, homogeniseren van tanks en butaniseren
- 24 uur per dag – 7 dagen per week, werkgelegenheid voor 70-120 mensen

Hartel terminal - impressie



Hartel terminal – belangrijke, gemaakte keuzes



- Locatie Hartelterrein → korte afstand voor schepen van zee, rand van het industrieterrein, dicht bij Innovatiezone/recreatie Oostvoornse meer, Natura 2000 gebied Voornes Duin en kern Oostvoorne
- Geen kolen, maar natte bulk → geen stof, (elektrische) pompen i.p.v. (diesel aangedreven) laadschoppen en kranen, ander aanzicht
- Volledig nieuwe, moderne terminal → nieuwste technieken en inzichten
- Opslag van schone brandstoffen → geen crude en stookolie o.i.d. die sterk kunnen geuren
- Aan en afvoer brandstoffen per schip → geen afvoer per trein of tankwagens
- Indeling terrein → afscherming geluid door opslagtanks
- Keuze voor een uitgebreide m.e.r.-procedure → beoordeling door commissie m.e.r.

Samenvattend: een goede en zeer moderne terminal die goed ingepast is en volledig voldoet aan Wet- en regelgeving

Hartel terminal – status per eind september



- Formele publicatie door DCMR op 6 oktober 2016 van start m.e.r.-traject
- Alle milieuonderzoeken gaan starten
- MER opstellen met extra onderzoek naar:
 - Damruimte in tanks bij daklandingen verder verkleinen
 - Damp- en geurverwerking verbreden
 - Walstroombmogelijkheid
 - Restwarmte gebruiken van naastgelegen bedrijven
 - Zienswijzen kunnen leiden tot aanvullingen
- Overleg geweest met gemeente/raadscommissie Westvoorne (19-9)
- Artikel in het AD (23-9)
- Bewonersavond volgt

Hartel terminal - Planning



- MER publicatie en vaststellen R&D: September – November 2016
- Vergunningen (omgeving, bouw, natuur): Aansluitend – September 2017
- Bouw: Aansluitend – 2019
- Start in gebruik name: Q4 2019

Hartel terminal – vragen en feedback



- Vragen???
- Feedback
 - Informatie duidelijk?
 - Waar hebben we niet aan gedacht?
 - Wat zijn jullie aandachtspunten?
 - Hoe bewonersavond?

Disclaimer



This document contains Confidential Information (meaning any information provided in this Document to you by us or any of our affiliates or advisors, in whatever form, and includes information given orally and any document, electronic file or any other way of representing or recording information which contains or is derived or copied from such information but excludes information that (a) is or becomes public information other than as a direct or indirect result of any breach by you of this paragraph or (b) is known by you before the date the information is disclosed to you by us or any of our affiliates or advisors or is lawfully obtained by you after that date, other than from a source which is connected with this document and which, in either case, as far as you are aware, has not been obtained in breach of, and is not otherwise subject to, any obligation of confidentiality). We agree that you may disclose such Confidential Information, as you shall consider appropriate: (a) to other officers, directors, employees and professional advisors of you/your affiliates to the extent necessary and / or is subject to professional obligations to maintain confidentiality of the information or is otherwise bound by requirements of confidentiality in relation to the Confidential Information; (b) (i) where requested or required by any court of competent jurisdiction or any competent judicial, governmental, supervisory or other regulatory body or similar body, (ii) where requested or required by the rules of any relevant stock exchange, (iii) where deemed necessary to protect your interests in legal proceedings, or (iv) where required pursuant to any applicable law or regulation; or (c) with our prior written consent.